

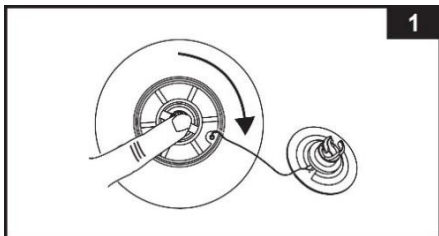
# INTEX®

## Provera ventila za smanjenje pritiska

Ventil koji je namenjen za otpuštanje pritiska možda nije dobro zatvoren ili zategnut. Pratite navedene korake kako bi ste rešili problem:

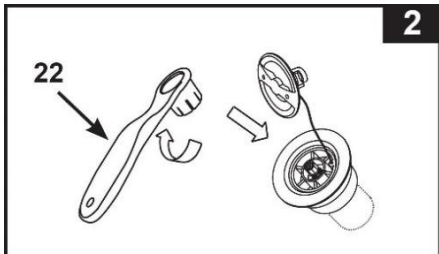
### Zatvaranje ventila za otpuštanje pritiska

Odvrnite poklopac sa ventila za otpuštanje pritiska. Pritisnite sredinu ventila i okrenite ga za 90 stepeni u pravcu kazaljke na satu (**pogledati sliku 1**). Na ovaj način zatvarate ventil.



### Zatvorite ventil za otpuštanje pritiska

Otvorite poklopac ventila i stavite SPA ključ u ventil (**pogledati sliku 2**). Okrenite ključ (**stavka 22**) u smeru kazaljke na satu kako bi ste čvrsto zatvorili ventil.



**BITNO:** Nemojte zatvarati i zatezati ventil za otpuštanje pritiska ukoliko u SPA koritu ima vode. Za zatvaranje vazdušnog ventila koristiti isključivo SPA ključ. Takođe, ventil se ne sme previše zatezati kako ne bi došlo do oštećenja.

Ukoliko se problem nastavi, molimo Vas **kontaktirajte lokalni servisni centar za dalju pomoć**