

Serbian

126
IO**VAZNA BEZBEDNOSNA UPOZORENJA**

Pročitajte i pridržavajte se svih informacija i uputstava o bezbednosti. Cuvajte ih za ubuduće. Nepridržavanje ovih upozorenja i uputstava može dovesti do ozbiljnih povreda i ili smrti, posebno dece.

Budite upućeni na ime proizvoda i broj na pakovanju i/ili na proizvodu. Pakovanje se mora pažljivo pročitati i čuvati za ubuduće. Pogledajte proizvod za dodatna upozorenja.

**UPOZORENJE**

- Nikada ne ostavljajte decu bez nadzora, opasnost od utopljanja.
- Samo za licnu upotrebu. Samo za upotrebu napolju.
- Koristiti kod dece starije od 3 godina.
- Za decu, posebno onu mlađu od 5 godina, postoji opasnost od utopljanja.
- Deca se mogu utopiti u vrlo maloj količini vode. Ispraznite bazen kada nije u upotrebi.
- Držite decu na oku, budite u blizini, aktivno ih nadgledajte kada su blizu bazena i kada puniti ili prazniti bazen. Kada trazite dete, uvek prvo proverite bazen, iako mislite da je u kuci.
- Posle svake upotrebe, potpuno ispraznite bazen i cuvajte prazan bazen tako da do njega ne dopire kisa ili voda iz bilo kog drugog izvora.
- Kako biste sprečili da bazenu prilaze deca bez nadzora, ogradite ga ogradom ili nekom drugom dozvoljenom preprekom. Drzava ili lokalni zakon mogu zahtevati dozvoljene nacine ogradjivanja. Proverite zakone pre postavljanja bazena.
- Ne ostavljajte u bazenu igracke kada zavrсите sa upotrebom, buduci da igracke i slicno mogu privuci dete.
- Postavite nameštaj (stolove, stolice i sl.) dalje od bazena, tako da se dete ne može popeti na njih kako bi dohvatilo bazen.
- Ne ronite i ne skacite u bazen. Ronjenje ili skakanje u plitku vodu može dovesti do lomljenja vrata, paralize ili smrti.
- Držite elektricne linije, radio uređaje, zvučnike i druge elektricne uređaje dalje od bazena. Ne postavljajte elektricne linije blizu bazena ili nisko iznad njega.
- Držite telefon i spisak brojeva za hitne potrebe blizu bazena.
- Dobijte sertifikat iz prve pomoci, ozivljavanja. U slucaju opasnosti, odmah pristupite pruzanju prve pomoci.

UPOZORENJA O BEZBEDNOSTI ZA KUĆNE LJUBIMCE

- Nemojte dozvoliti da vaš kućni ljubimac uđe u bazen dok se ne napuni vodom.
- Upoznajte svog kućnog ljubimca s proizvodom. Nemojte nikada da terate svog kućnog ljubimca da uđe u bazen.
- Nadgledajte i pažljivo pratite svog ljubimca u bazenu. Dešava se da se kućni ljubimci slučajno utope.
- Nemojte da puštate svog kućnog ljubimca u bazen ako je voda previše hladna da izbegnete hipotermiju.
- Ako je vaš kućni ljubimac bolestan ili ima otvorenu ranu, pre upotrebe ovog proizvoda posavetujte se s veterinarom.
- Nemojte dozvoliti da vaš kućni ljubimac pije vodu iz bazena. Obezbedite poseban izvor vode za piće.
- Nemojte dozvoliti da vaš kućni ljubimac grize, žvače ili stoji na ivici proizvoda.
- Obratite pažnju na ponašanje vašeg kućnog ljubimca u igri u bazenu i oko bazena, a posebno ako imate više od jednog kućnog ljubimca, da izbegnete povrede kućnih ljubimaca, a posebno dece ako su u blizini.
- Pre upotrebe proizvoda, podrežite kandže svom kućnom ljubimcu da izbegnete ogrebotine ili rupe na proizvodu.
- Pre nego što mu dozvolite da uđe u bazen, očistite ili očetkajte svog kućnog ljubimca i isperite ga crevom.
- Iz bazena uklonite sve oštre predmete kao što su igračke za žvakanje za kućne ljubimce.
- Zamenite vodu nakon što je vaš kućni ljubimac upotrebi.

SAČUVAJTE OVA UPUTSTVA

Strana 1

Opste instrukcije:**126
IO**

- Bazen i opremu treba da sklapaju i rasklapaju samo odrasli.
- Ne postavljajte bazen na površinu sa nagibom. Površina mora biti u potpunosti ravna i ujednačena i bar 2 m udaljena od ograde, garaža, kuća, granja, strikova za ves ili električnih zica.
- Ne postavljajte bazen na blato, pesak, ili meku i ostru podlogu, tremove, balkone, beton, asfalt ili druge čvrste podloge.
- Ne naslanjajte se i ne vršite pritisak na naduvane zidove bazena, jer može doći do izlivanja vode ili do povrede. Ne dozvolite nikome da se penje ili da sedi na zidovima bazena.
- Zastitite korisnike bazena od bolesti zbog vode tako što ćete bazen održavati čistim. Ne gutajte vodu iz bazena. Održavajte higijenu.
- Skinite sve čvrste i oštre predmete kao što su nakit, satovi, ključevi, cipele, snale i tako dalje, pre nego što udjete u bazen.
- Bazeni su podložni propadanju. Pravilno održavajte bazen. Preterano ili ubrzano habanje bazena dovodi do propadanja, zbog čega može doći do ispuštanja velike količine vode iz bazena.
- Nemojte da menjate ovaj proizvod i/ili koristiti pribor kojeg proizvođač nije isporučio. Ne postoje delovi koji mogu da se servisiraju.
- Nemojte da rasklapate ili da savijate proizvod na temperaturama nižim od 5 °C (41 °F).

Postavljanje:

U zavisnosti od veličine bazena, preporučeno je da bazen postavlja 2 ili više odraslih ljudi. Vreme postavljanja bazena varira između 10 i 20 minuta, isključujući vreme koje je potrebno da se bazen napuni.

1. Nadajte ravnu, ujednačenu površinu na kojoj nema kamenja, grana, ili oštrih predmeta koji bi mogli da probuše korito ili dovedu do povrede. Određene vrste trava poput Sv. Augustina i Bermude, mogu da rastu kroz obloge. Trava koja raste kroz oblogu nije proizvođačka greška.
2. Donesite proizvod (u pakovanju) do odabranog mesta pre naduvavanja. Nemojte naduvavati bazen, a zatim ga vući jer korito može puci ili može doći do povrede.
3. Bazen polako izvucite iz ambalaže, rasklopite ga (NEMOJTE da povlačite foliju) i pregledajte da li na njemu postoje pukotine, tragovi trošenja ili rupe. Ne koristite proizvod ukoliko je oštećen.
4. Rasklopite bazen, raširite ga i pažljivo povucite bočnu stranicu sa sredine prema van.
5. Proverite da li je ispusni ventil dobro zatvoren iznutra i spolja. Napunite 2, 3 cm vode kako biste napravili da bazen bude kruzan. Izravnavajte nabore na dnu za savršeno postavljanje.
6. Polako napunite bazen vodom do 90 % visine stranice. Nemojte da previše napunite bazen. Bočne strane će se ispravljati kako se bazen puni.

NAPOMENA: Slike služe samo za ilustraciju. Stvarni proizvod se može razlikovati od prikazanog. Ilustracija ne odražava stvarne mere.

Održavanje i praznjenje bazena

- Na početku svake upotrebe, pregledajte da li na bazenu postoje rupe, istrošena mesta ili druga oštećenja. Nemojte nikada da upotrebljavate oštećeni bazen.
- Voda može lako da se zaprlja. Vodu iz bazena menjajte često (posebno kada je toplo vreme) ili kada se primetno zaprlja.
- Vodu u bazenu održavajte na hemijskom nivou koji je bezbedan za ljude i kućne ljubimce. Za uputstva se obratite prodavcu bazena.
- Sve hemikalije za bazen držite dalje od dece i kućnih ljubimaca.
- Bazen čistite samo sapunicom i sunderom. Nemojte da upotrebljavate izbeljivač ili jaka sredstva za čišćenje.

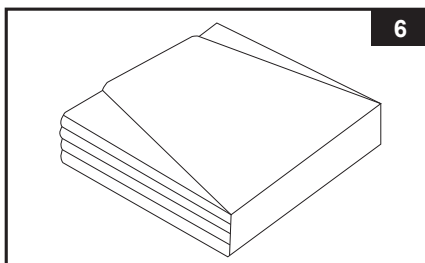
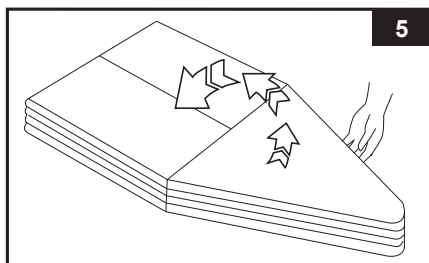
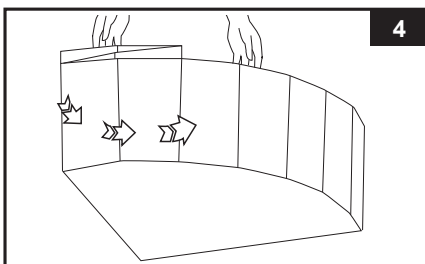
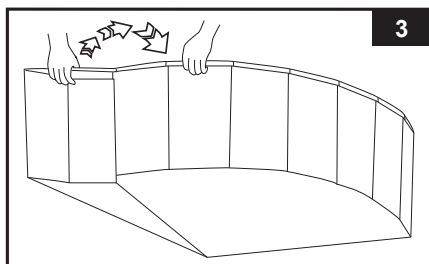
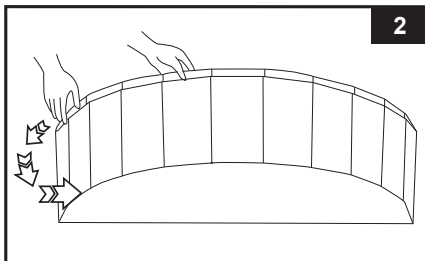
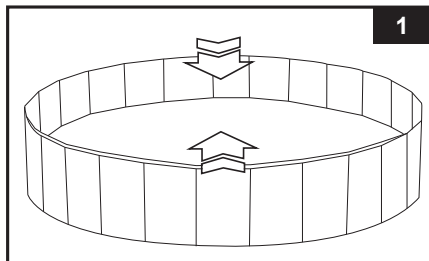
Kako isprazniti i skladištiti bazen na duže vreme:

1. Odrasli moraju prazniti i pakovati bazen. Proverite lokalne odredbe za posebna uputstva o ispuštanju vode iz bazena.
2. Uklonite sve predmete, igracke, bastenski pribor itd. iz bazena.

SAČUVAJTE OVA UPUTSTVA

Strana 2

3. Otvorite kapice ispusnih ventila s unutrašnje i spoljašnje strane bazena.
NAPOMENA! Nemojte prevrtati ili podizati bazen da ga ispraznite. Bazena možete prevrnuti da ispuštite preostalu vodu.
4. Uverite se da su svi delovi bazena suvi pre nego što počnete sa savijanjem, ostavite ga na suncu sat vremena.
5. Sastavite bočne stranice i preklopite ih za skladištenje (sl. 1-6).

126
IO

6. Skladistite korito i dodatke u suvoj i čistoj prostoriji. Originalno pakovanje može se iskoristiti za skladištenje.

Flaster za popravku:

Flaster za popravku ide uz proizvod i služi za popravku malih pukotina. Pogledajte uputstva na poledjini flastera.

SAČUVAJTE OVA UPUTSTVA

Strana 3

OGRAĐIČENA GARANCIJA

126
IO

Vaš Intex bazen proizveden je od najkvalitetnijeg materijala i od strane najstručnijeg osoblja. Pre izlaska iz fabrike svi se Intexovi proizvodi pregledaju kako bi se utvrdilo da nisu oštećeni. Ova ograničena garancija primenjuje se samo na Intex bazen.

Ova ograničena garancija je dodatak, a ne zamena, za vaša zakonska prava i pravne lekove. U meri u kojoj ova garancija nije u skladu sa bilo kojim od vaših zakonskih prava, ono ima prednost. Na primer, potrošački zakoni u Evropskoj uniji osiguravaju zakonska prava garancije uz pokrivenost koju dobivate putem ove ograničene garancije: informacije o potrošačkim pravima u EU molimo potražite na web stranici Evropskog centra za potrošače na http://ec.europa.eu/consumers/ecc/contact_en/htm.

Određbe ove ograničene garancije primenjuju se samo u slučaju originalnog kupca i garancija nije prenosiva. Ova Ograničena garancija važi samo za period naveden ispod od datuma kupovine. Originalnu potvrdu o kupovini (račun) čuvajte zajedno sa priručnikom, jer je kod reklamacija na osnovu garancije potrebno imati dokaz o kupovini. U suprotnom je ograničena garancija nevažeća.

Garancija na bazen – 180 dana

Ako pronađete proizvodni nedostatak unutar gore navedenog perioda, obratite se odgovarajućem Intexovom servisnom centru navedenom na zasebnom listu „Ovlašćeni servisni centri“. Ako artikl vratite u skladu sa uputstvima servisnog centra Intex, servisni centar će artikl pregledati i utvrditi punovažnost zahteva. Ako je predmet pokriven odredbama garancije, artikl će biti popravljen ili besplatno zamenjen istim ili uporedivim artiklom (po izboru kompanije Intex).

Osim ove garancije i drugih zakonskih prava u vašoj zemlji, ne podrazumevaju se nikakve daljnje garancije. U meri u kojoj je to moguće u vašoj zemlji, kompanija Intex ni u kojem slučaju neće biti odgovorna vama ili bilo kojoj trećoj strani za direktne ili posledične štete koje proizlaze iz upotrebe vašeg Intex bazen, niti radnje kompanije Intex kao niti njezinih predstavnika i zaposlenika (uključujući i proizvodnju artikla). U nekim zemljama ili nadležnostima nije dozvoljeno isključivanje ili ograničavanje slučajnih ili posledičnih šteta, pa se gore navedeno ograničenje ili isključivanje možda ne odnosi na vas.

Vodite računa o tome da se ova ograničena garancija ne primenjuje u sledećim okolnostima:

- Ako Intex bazen postane predmet nemara, nenormalne upotrebe ili primene, nesreće, nepravilnog rada, nepravilnog održavanja ili skladištenja;
- Ako se Intex bazen ošteći usled okolnosti izvan kontrole kompanije Intex, uključujući, ali ne ograničavajući se na, ubode, ispuštanje, grebanje ili uobičajeno habanje i oštećenja uzrokovanih izlaganjem požaru, poplavi, smrzavanju, kiši ili drugim spoljnim silama okoliša;
- U slučaju upotrebe delova i komponenti koji nisu nabavljeni preko kompanije Intex; i/ili.
- Vršanjem neovlaštenih izmena, popravaka ili rastavljanjem Intex bazen od strane nekoga izvan osoblja servisnog centra tvrtke Intex.

Ova garancija ne pokriva troškove gubitka vode u bazenu, uz hemijska sredstva ili štetu prouzrokovanu vodom. Ova garancija ne pokriva povrede osoba ili oštećenje imovine.

Pažljivo pročitajte uputstva za upotrebu i sledite sva uputstva u vezi pravilnog rada i održavanja vašeg Intex bazen. Uvek proveravajte vaš proizvod pre upotrebe. Ova ograničena garancija će biti nevažeća ako se kod upotrebe ne pridržavate uputstva.

©2024 Intex Marketing Ltd. - Intex Development Co. Ltd. - Intex Recreation Corp. All rights reserved/Tous droits réservés/Todos los derechos reservados/Alle Rechte vorbehalten. Printed in China/Imprimé en Chine/Impreso en China/Gedruckt in China.
®™ Trademarks used in some countries of the world under license from®™ Marques utilisées dans certains pays sous licence de/Marcas registradas utilizadas en algunos países del mundo bajo licencia de/Warenzeichen verwendet in einigen Ländern der Welt in Lizenz von/Intex Marketing Ltd. to/a/a/ an Intex Development Co. Ltd., Hong Kong & Intex Recreation Corp., P.O. Box 1440, Long Beach, CA 90801 • Distributed in the European Union by/ Distribué dans l'Union Européenne par/Distribuido en la unión Europea por/Vertrieb in der Europäischen Union durch/Intex Trading B.V., Ettenseweg 46, 4706 PB Roosendaal - The Netherlands • Distributed in the UK by Uniflex Service (UK) Limited, 21 Holborn Viaduct, London EC1A 2DY, UK.
www.intexcorp.com

INTEX®

SAČUVAJTE OVA UPUTSTVA

Strana 4