

Serbian

326
IO

VAŽNA SIGURNOSNA PRAVILA

Pročitajte s razumevanjem i pažljivo sledite
sva uputstva pre nego što postavite i
upotrebite ovaj proizvod.

PUMPA ZA PRAŽNENJE BAZENA

Modeli DP30220

220 - 240 V~, 50 Hz, 99 W, Maksimalna Visina 2.5 m,

Minimalna Visina 0.01 m, IPX8



Slika je ilustrativne prirode.

Ne zaboravite da isprobate druge izuzetne proizvode Intexa:
bazene, dodatke za bazene, bazene i kućne igračke na
naduvavanje, krevete na naduvavanje i čamce. Potražite ih u
dobro opremljenim prodavnicama ili posetite našu dole navedenu
internet stranicu. Zbog politike stalnog poboljšanja proizvoda,
Intex zadržava pravo izmene specifikacija i izgleda usled čega
priručnik s uputstvima može biti ažuriran bez obaveštenja.

INTEX®

©2017 Intex Marketing Ltd. - Intex Development Co. Ltd. - Intex Trading Ltd.
- Intex Recreation Corp.

All rights reserved/Tous droits réservés/Todos los derechos reservados/Alle

Rechte vorbehalten. Printed in China/Imprimé en Chine/Impreso en China/Gedruckt in China.

®™ Trademarks used in some countries of the world under license from/®™ Marques utilisées dans certains pays sous
licence de/Marcas registradas utilizadas en algunos países del mundo bajo licencia de/Warenzeichen verwendet in
einigen Ländern der Welt in Lizenz von/Intex Marketing Ltd. to/à/a/an Intex Trading Ltd., Intex Development Co.
Ltd., G.P.O Box 28829, Hong Kong & Intex Recreation Corp., P.O. Box 1440, Long Beach, CA 90801 • Distributed
in the European Union by/Distribué dans l'Union Européenne par/Distribuido en la unión Europea por/Vertrieb in der
Europäischen Union durch/Intex Trading B.V., Venneveld 9, 4705 RR Roosendaal - The Netherlands
www.intexcorp.com

KORISNIČKI PRIRUČNIK

SADRŽAJ

Upozorenja.....	3-4
Referentni brojevi delova.....	5
Uputstva za sklapanje.....	5
Vodič za rešavanje problema.....	6
Čuvanje na duži vremenski period.....	6
Ograničena garancija.....	7

VAŽNA SIGURNOSNA PRAVILA

Pročitajte s razumevanjem i pažljivo sledite sva uputstva pre nego što postavite i upotrebite ovaj proizvod.



UPOZORENJE

- Decu i osobe s invaliditetom uvek nadzirite.
- Deca moraju biti udaljena od ovog proizvoda i kabela za struju.
- Deca ne smeju da se igraju ovim uređajem. Poslove čišćenja i održavanja treba da obavlja odrasla osoba sa najmanje 18 godina, a koja je upoznata sa rizikom od strujnog udara.
- Ovaj uređaj smeju da koriste deca starija od 8 godina i osobe sa smanjenim fizičkim, čulnim ili mentalnim sposobnostima, ili s manjkom iskustva i znanja, ako su pod stalnim nadzorom ili im se daju uputstva o sigurnom načinu upotrebe uređaja, te ako razumeju opasnosti koje upotreba uređaja uključuje.
- Samo odrasle osobe smeju sastavljati i rastavljati ovaj proizvod.
- Opasnost od strujnog udara. Uključite ovaj proizvod samo u uzemljenu utičnicu zaštićenu diferencijalnom strujnom sklopkom (GFCI) ili zaštitnim uređajem koji radi pod delovanjem preostale struje (RCD). Obratite se kvalifikovanom električaru ako sami ne možete da proverite da li je utičnica zaštićena sklopkom GFCI ili uređajem RCD. Kvalifikovani električar mora da instalira sklopku GFCI/uređaj RCD, čija je maksimalna jačina 30 mA. Ne koristite se prenosivim zaštitnim uređajem koji radi pod delovanjem preostale struje (PRCD).
- Pre uklanjanja, čišćenja, servisiranja ili podešavanja ovog proizvoda, uvek ga isključite iz električne utičnice.
- Utikač mora da bude blizu uređaja nakon što ste ga postavili.
- Nemojte zakopavati električni kabel. Smestite ga tamo gde ga neće oštetiti kosilice za travu, trimeri za živicu i druga slična oprema.
- Kabel se ne može zameniti. Ako je oštećen, uređaj trebati baciti.
- Zbog opasnosti od strujnog udara nemojte upotrebljavati produžne kabele, merače vremena, adaptere za utikač ili pretvarače za utikač kako biste uređaj uključili u struju; osigurajte ispravnu utičnicu.

SAČUVAJTE OVA UPUTSTVA

Strana 3

VAŽNA SIGURNOSNA PRAVILA

Pročitajte s razumevanjem i pažljivo sledite sva uputstva pre nego što postavite i upotrebite ovaj proizvod.

UPOZORENJE

- Ne pokušavajte ovaj proizvod uključiti ili isključiti iz struje mokrim rukama ili dok stojite u vodi.
- Utikač ovog proizvoda držite na udaljenosti većoj od 3,5 m od bazena.
- Ne upravljajte ovim proizvodom kada je bazen u upotrebi.
- Ovaj je proizvod namenjen upotrebi samo sa sklopivim bazenima. Ne koristite ga s trajno postavljenim bazenima. Sklopivi bazen napravljen je tako da se odmah može rastaviti za čuvanje i ponovno sastaviti u prvobitnu konfiguraciju.
- Ova naprava je namenjena samo za korišćenje u domaćinstvu.
- Ovaj proizvod treba upotrebljavati u svrhe opisane u priručniku!

NEPOŠTOVANJE OVIH UPOZORENJA MOŽE DOVESTI DO OŠTEĆENJA IMOVINE, STRUJNOG UDARA, ZAPLITANJA ILI DRUGE TEŠKE POVREDE ILI SMRTI.

Ova upozorenja, uputstva i sigurnosna pravila dostavljena s proizvodom predstavljaju neke uobičajene rizike uređaja za rekreaciju u vodi, te ne obuhvataju sve rizike i opasnosti. Molimo, budite razumni i razboriti prilikom svake aktivnosti u vodi.

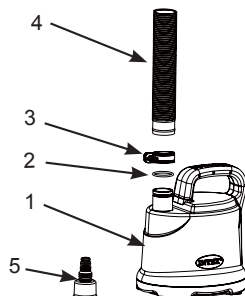
OPREZ

Kako bi se izbegla opasnost usled neželjenog termičkog isključivanja, ovaj uređaj ne sme da se koristi putem vanjskog uređaja za prebacivanje, kao što je brojilo, ili preko sklopa koji se programirano isključuje.

SAČUVAJTE OVA UPUTSTVA

REFERENTNI BROJEVI DELOVA

Pre sastavljanja proizvoda, odvojite nekoliko minuta za proveru sadržaja i upoznavanje sa svim delovima.

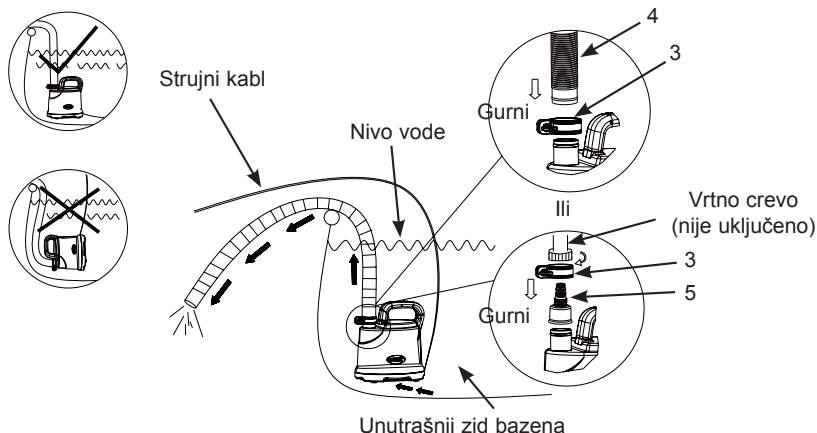


REFERENTNI BROJ	OPIS	KOLIČINA	BROJ REZERVNIH DELOVA
1	PUMPA ZA PRAŽNENJE BAZENA	1	12666
2	ZAPTIVAČ ZA CEVI	1	10134
3	SPOJNICA CEVI	1	11489
4	CEVI (32mm X 5m)	1	12656
5	ADAPTER ZA VRTNO CRIJEVO	1	12668

NAPOMENA: Crteži služe samo za ilustraciju. Stvarni proizvod se može razlikovati od prikazanog. Ilustracije ne odražavaju stvarne mere.

Prilikom naručivanja delova obavezno navedite broj modela i brojeve delova. Za montažu nisu potrebni nikakvi alati.

UPUTSTVA ZA SKLAPANJE



NAPOMENA: Maksimalna dubina bazena ne sme da bude veća od 1,22 m (48 inča). Da bi zaštitili motor pumpe od rada na suho, iskopčajte kabl za napajanje iz električne utičnice nakon ispuštanja vode ili kada je preostala voda ispod nivoa baze pumpe za pražnjenje.

SAČUVAJTE OVA UPUTSTVA

Strana 5

VODIČ ZA REŠAVANJE PROBLEMA

PROBLEM	UZROK	REŠENJE
MOTOR PUMPE SE NE UKLJUČUJE	<ul style="list-style-type: none"> Pumpa za pražnjenje nije priključena. Osigurač sustava GFCI/RCD je pregoreo. Glavni mrežni osigurač je pregoreo. Motor je previše vruć ili se uključila zaštita od preopterećenja. 	<ul style="list-style-type: none"> Uverite se da je pumpa priključena. Podignite osigurač utičnice GFCI/RCD. Ukoliko se problem nastavi, obratite se kvalifikovanom električaru radi provere utičnice. Podignite glavni mrežni osigurač. Ukoliko se problem nastavi, obratite se kvalifikovanom električaru da bi ustanovili i otklonili električni kvar. Nemojte pustiti da pumpa radi na suho. Ostavite motor neka se 30 minuta hladi.
NE PUMPA VODU ILI JE PROTOK VODE VRLO SLAB	<ul style="list-style-type: none"> U pumpi i crevu je preostalo vazduha. Priljavština je začepila bazu pumpe za pražnjenje. Voda bazena je priljava i sadrži velike komade priljavštine. Pumpa nije postavljena uspravno na dnu bazena. Nivo vode je ispod postolja pumpe za pražnjenje. 	<ul style="list-style-type: none"> Uverite se da je pumpa priključena. Podignite osigurač utičnice GFCI/RCD. Ukoliko se problem nastavi, obratite se kvalifikovanom električaru radi provere utičnice. Podignite glavni mrežni osigurač. Ukoliko se problem nastavi, obratite se kvalifikovanom električaru da bi ustanovili i otklonili električni kvar. Nemojte pustiti da pumpa radi na suho. Ostavite motor neka se 30 minuta hladi.

ČUVANJE NA DUŽI VREMENSKI PERIOD

- Isključite kabl napajanja iz struje.
- Temeljito očistite i osušite na vazduhu sve dodatke i delove.
- Jedinicu i dodatke odložite na suvo mesto. Temperatura mesta skladištenja mora se kontrolisati i mora biti između 32 °F (0 °C) i 104 °F (40 °C).
- Originalno pakovanje može se koristiti za čuvanje bazena kada nije u upotrebi.

SAČUVAJTE OVA UPUTSTVA

OGRANIČENA GARANCIJA

PUMPA ZA PRAŽNJENJE BAZENA proizvedena je od najkvalitetnijih materijala i najbolje je izrade. Pre izlaska iz fabrike svi se Intexovi proizvodi pregledaju kako bi se utvrdilo da nisu oštećeni. Ova ograničena garancija primenjuje se samo za PUMPA ZA PRAŽNJENJE BAZENA i dole navedene dodatke.

Ova ograničena garancija je dodatak, a ne zamena, za vaša zakonska prava i pravne lekove. U meri u kojoj ova garancija nije u skladu sa bilo kojim od vaših zakonskih prava, ono ima prednost. Na primer, potrošački zakoni u Evropskoj uniji osiguravaju zakonska prava garancije uz pokrivenost koju dobivate putem ove ograničene garancije: informacije o potrošačkim pravima u EU molimo potražite na web stranici Evropskog centra za potrošače na http://ec.europa.eu/consumers/ecc/contact_en/htm.

Odredbe ove ograničene garancije primenjuju se samo u slučaju originalnog kupca i garancija nije prenosiva. Ograničena garancija važeća je za dole navedeni period, od datuma prvobitne kupovine u maloprodaji. Originalnu potvrdu o kupovini (račun) čuvajte zajedno sa priručnikom, jer je kod reklamacija na osnovu garancije potrebno imati dokaz o kupovini. U suprotnom je ograničena garancija nevažeća.

Garancija za PUMPA ZA PRAŽNJENJE BAZENA – 1 godina
Garancija za cevi i spojne delove – 180 dana

Ako pronađete proizvodni nedostatak unutar gore navedenog perioda, obratite se odgovarajućem Intexovom servisnom centru navedenom na zasebnoj listi „Ovlašćeni servisni centri“. Ako artikl vratite u skladu sa uputstvima servisnog centra Intex, servisni centar će artikl pregledati i utvrditi punovažnost zahteva. Ako je predmet pokriven odredbama garancije, artikl će biti popravljen ili besplatno zamenjen istim ili uporedivim artiklom (po izboru kompanije Intex).

Osim ove garancije i drugih zakonskih prava u vašoj zemlji, ne podrazumevaju se nikakve daljnje garancije. U meri u kojoj je to moguće u vašoj zemlji, kompanija Intex ni u kojem slučaju neće biti odgovorna vama ili bilo kojoj trećoj strani za direktne ili posledične štete koje proizlaze iz upotrebe vašeg PUMPA ZA PRAŽNJENJE BAZENA, niti radnje kompanije Intex kao niti njezinih predstavnika i zaposlenika (uključujući i proizvodnju artikla). U nekim zemljama ili nadležnostima nije dozvoljeno isključivanje ili ograničavanje slučajnih ili posledičnih šteta, pa se gore navedeno ograničenje ili isključivanje možda ne odnosi na vas.

Vodite računa o tome da se ova ograničena garancija ne primenjuje u sledećim okolnostima:

- Ako PUMPA ZA PRAŽNJENJE BAZENA postane predmet nemara, nenormalne upotrebe ili primene, nesreće, nepravilnog rada, nepravilnog napona ili struje suprotne uputama, nepravilnog održavanja ili skladištenja.
- Ako PUMPA ZA PRAŽNJENJE BAZENA postane predmet štete okolnostima uzrokovanim izvan kontrole kompanije Intex, uključujući, ali ne ograničavajući se na, obično trošenje i oštećenja uzrokovanih izlaganjem požaru, poplavi, smrzavanju, kiši ili drugim spoljnim silama okoliša.
- U slučaju upotrebe delova i komponenti koji nisu nabavljeni preko kompanije Intex; i/ili.
- Vršanjem neovlašćenih izmena, popravaka ili rastavljanjem PUMPA ZA PRAŽNJENJE BAZENA od strane nekoga izvan osoblja servisnog centra tvrtke Intex.

Ova garancija ne pokriva troškove gubitka vode u bazenu, uz hemijska sredstva ili štetu prouzrokovanu vodom. Ova garancija ne pokriva povrede osoba ili oštećenje imovine.

Pažljivo pročitajte uputstva za upotrebu i sledite sva uputstva u vezi pravilnog rada i održavanja vašeg PUMPA ZA PRAŽNJENJE BAZENA. Uvek proveravajte vaš proizvod pre upotrebe. Ova ograničena garancija će biti nevažeća ako se kod upotrebe ne pridržavate uputstva.